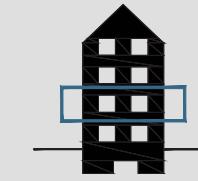
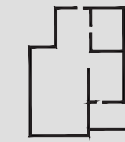


# RESIDENCE LUXEMBOURG

## APPARTEMENT A.3



1/3



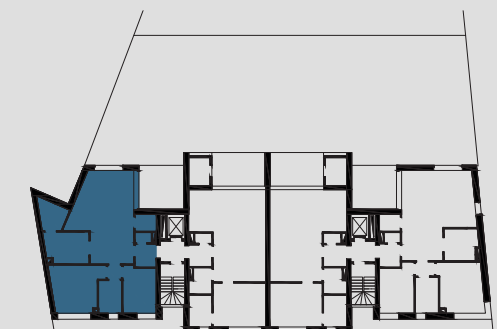
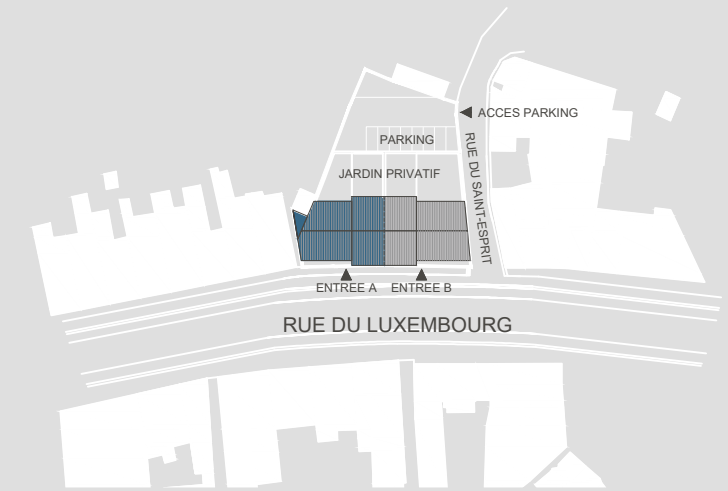
97 m<sup>2</sup>



2 Chambres



12 m<sup>2</sup>



ENTREE A

ENTREE B

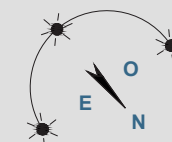
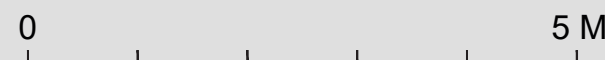
Architecte :



Promoteur :



Carrelage  
 Pavés béton  
 Balcon métallique  
 Faux-plafond  
 Sous-pente de toit



NOTE  
 1. Ce plan est sujet à d'éventuelles modifications dues aux nécessités techniques de réalisation 2. Tout le mobilier est à titre illustratif et n'est donc pas fourni  
 3. L'implantation et l'aménagement de la cuisine est à titre indicatif 4. Les côtes sont brutes sans parachèvement et à titre indicatif 5. Document non contractuel