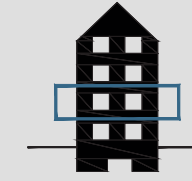
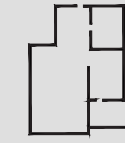


# RESIDENCE LUXEMBOURG

## APPARTEMENT B.3



1/3



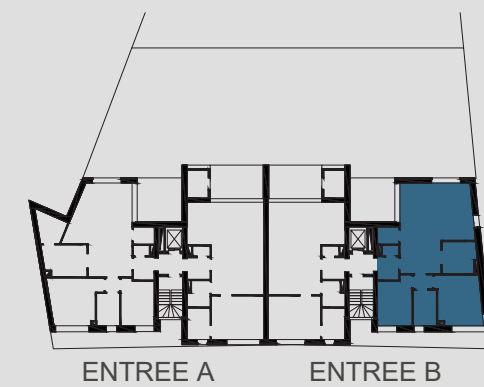
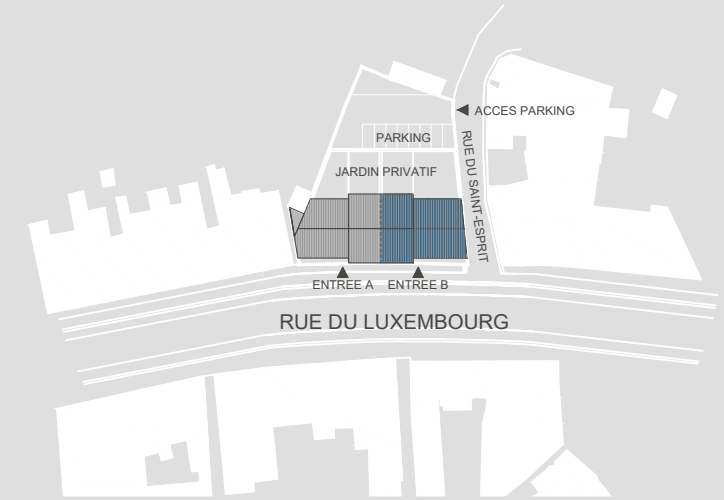
95 m<sup>2</sup>



2 Chambres



12 m<sup>2</sup>



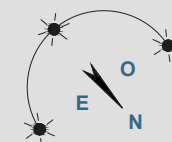
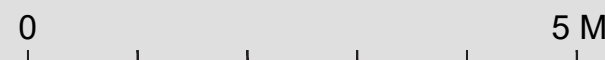
Architecte :



Promoteur :



Carrelage Pavés béton Balcon métallique Faux-plafond Sous-pente de toit



NOTE  
1. Ce plan est sujet à d'éventuelles modifications dues aux nécessités techniques de réalisation 2. Tout le mobilier est à titre illustratif et n'est donc pas fourni  
3. L'implantation et l'aménagement de la cuisine est à titre indicatif 4. Les côtes sont brutes sans parachèvement et à titre indicatif 5. Document non contractuel