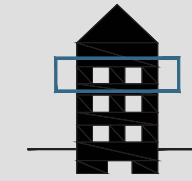


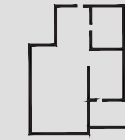
RESIDENCE LUXEMBOURG



APPARTEMENT B.5



2/3



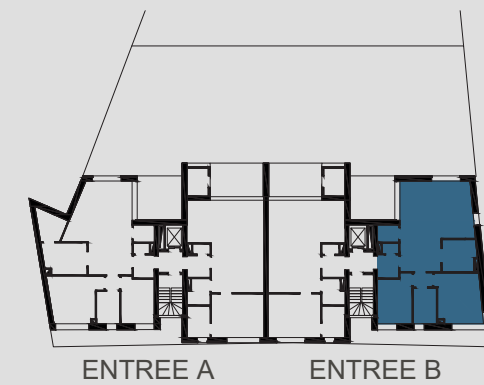
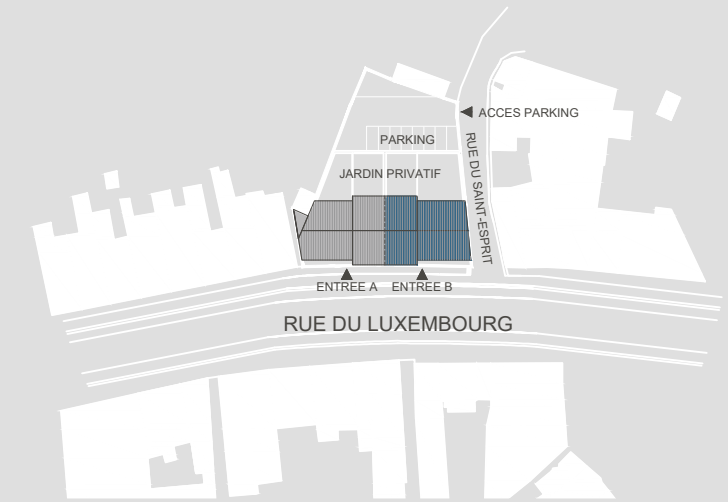
95 m²



2 Chambres



12 m²



Architecte :

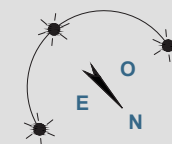


Promoteur :



Carrelage Pavés béton Balcon métallique Faux-plafond Sous-pente de toit

0 5 M

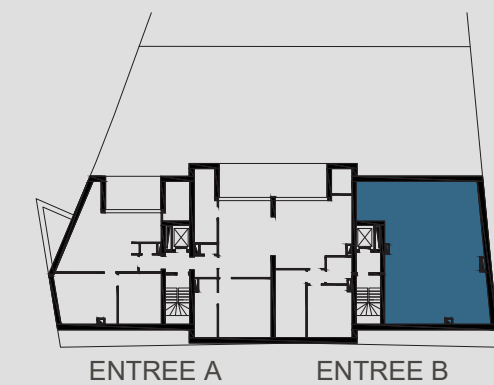
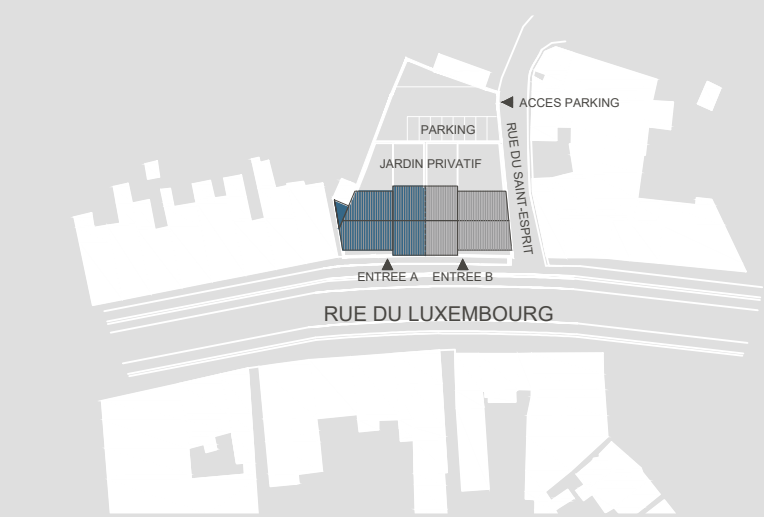
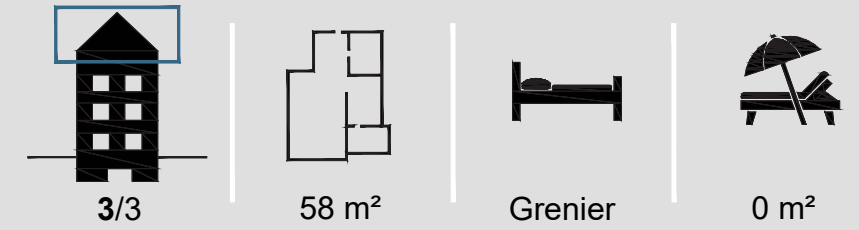


NOTE
1. Ce plan est sujet à d'éventuelles modifications dues aux nécessités techniques de réalisation 2. Tout le mobilier est à titre illustratif et n'est donc pas fourni
3. L'implantation et l'aménagement de la cuisine est à titre indicatif 4. Les côtes sont brutes sans parachèvement et à titre indicatif 5. Document non contractuel

RESIDENCE LUXEMBOURG



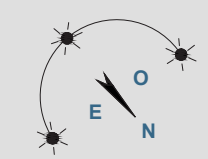
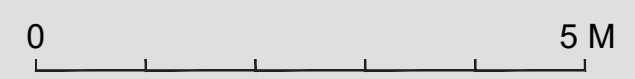
APPARTEMENT B.5



Architecte :
g3
 groupe gamma
 ARCHITECTES

Promoteur :
ATLAND
 PROMOTION

- Carrelage
- Pavés béton
- Balcon métallique
- Faux-plafond
- Sous-pente de toit



NOTE
 1. Ce plan est sujet à d'éventuelles modifications dues aux nécessités techniques de réalisation 2. Tout le mobilier est à titre illustratif et n'est donc pas fourni
 3. L'implantation et l'aménagement de la cuisine est à titre indicatif 4. Les côtes sont brutes sans parachèvement et à titre indicatif 5. Document non contractuel